



ESCENAFÍSICA

PPRESENTA

PRIMATE...

KAFKA

INSPIRADA EN INFORME PARA UNA ACADEMIA



VERSIÓN / DIRECCIÓN / ACTUACIÓN

RICARDO GAETE

COMPañIA INTERNACIONAL DE TEATRO CORPORAL

RESEÑA DE LA OBRA



"PRIMATE... KAFKA" inspirada en Informe para una academia, del autor checo, publicado por primera vez en 1917. Con la dramaturgia, dirección y actuación de Ricardo Gaete y asesoría del maestro y Premio Nacional de Arte, Ramón Núñez, traslada el lenguaje literario de Kafka a la puesta teatral de Gaete director de ESCENAFÍSICA. Un simio da un informe académico al ser llamado para ingresar a una honorable y prestigiosa Academia. Progresivamente, el primate va perdiendo su compostura humana, en la que ha sido adiestrado, luego de su captura.

En medio de la solemnidad académica comienza a surgir impulsos de su naturaleza animal, la cual intenta ocultar para lograr terminar su informe y ser aceptado como académico mediante su humanización, que tratará de sostener.

La dramaturgia cruza el cuento de Kafka con la historia de Jemmy Button, indígena de tierra del fuego quien fue canjeado por un botón de nácar, siendo embarcado hacia Europa, para ser adiestrado bajo la cultura victoriana. Se suman a este hecho histórico, los viajes de expedición, captura y esclavitud de indígenas africanos, asiáticos y sudamericanos para ser exhibidos en zoológicos humanos. El informe del simio dentro de esta versión y montaje hace una trasposición a las víctimas de las dictaduras mundiales. La obra nos enfrenta a la identidad perdida y recuperar las raíces que nos devuelva una libertad extraviada en la esclavitud contemporánea.

"No desesperes, ni siquiera por el hecho de que no desesperas. Cuando todo parece terminado, surgen nuevas fuerzas. Esto significa que vives"

(F. Kafka)



RESEÑA DE LA COMPAÑIA



ESCENAFÍSICA, Compañía Internacional de Teatro Corporal fue fundada en Londres, Inglaterra el año 2006 por su director Ricardo Gaete. A su regreso a Chile en 2011, funda la Escuela que lleva el nombre de esta compañía, con la cual proyecta el trabajo iniciado en Londres y Buenos Aires, formando un equipo de creación que incluye experimentados profesionales de la realización escénica chilena, junto a miembros del equipo docente de la escuela, incluyendo a estudiantes destacados que cursan la formación profesional.

La Compañía y Escuela generan una simbiosis en la cual se forman artistas escénicos capacitados para ejecutar y crear este "Un otro arte" cuyo eje es el cuerpo en acción como materia de creación. El trabajo iniciado a nivel nacional e Internacional ha llevado a ESCENAFÍSICA a presentar sus obras en festivales, proyectos de colaboración y residencias de creación en países como Chile, Inglaterra, Argentina, Perú, Brasil, Puerto Rico, España y Portugal. Entre sus creaciones y obras estrenadas figuran: 2006 "OEDIPUS" Conway Hall Theatre y "Dalí Universo Surreal", County Hall Gallery, Londres Inglaterra, 2008 "MUTATION" Interchange Studios, Londres Inglaterra, 2011 Estreno en Buenos Aires de "ISLATERRA" temporada en 2012 Teatro Alcalá Santiago Chile, 2013 "NO+" Dramaturgia Raúl Osorio Dirección Ricardo Gaete, Teatro Nacional Chileno, Santiago Chile y en 2015 "MIENTRAS TANTO" Dramaturgia Fernando Cuadra Dirección Ricardo Gaete, Teatro Nacional Chileno Santiago Chile.

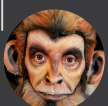
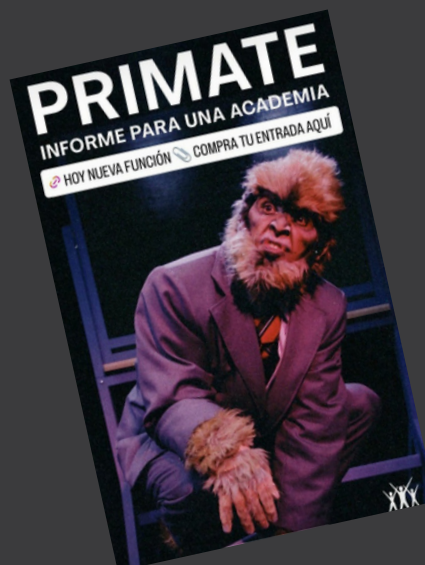
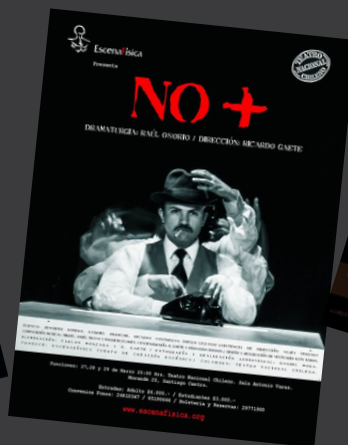
"LA METAMORFOSIS" fue estrenada con temporadas en 2016 en el C.C Matucana 100, M100. Santiago de Chile. Esta obra llevo a la compañía a iniciar una gira de carácter internacional en países de Latinoamérica y Europa durante 2019 la cual se interrumpió en 2020 por la actual pandemia. Luego de cinco temporadas en Chile y funciones en el extranjero, en 2021 la obra alcanzó sus primeras 100 funciones.

En 2022, la obra fue seleccionada en festivales en Chile, como el Festival Internacional Stgo Off, encuentro en el C.C Flor de Agua, Puerto Montt, lo que permitió ser presentada con una gira en el Festival, Temporales Internacionales de Teatro de Puerto Montt.



Posteriormente estrenan "PRIMATE...KAFKA" Inspirada en Informe para una academia, segunda obra de una trilogía inspirada en el autor checo, que culminará en 2023 con "EL PROCESO"

ESCENAFÍSICA Como Compañía y Escuela Internacional de Teatro Corporal, fusionan su participación en Festivales o encuentros internacionales con Conferencias, demostraciones y cursos intensivos dirigido por su director Ricardo Gaete En estas instancias pedagógicas buscan dejar aspectos de la transmisión de un arte corpóreo, cuyas raíces están el las enseñanzas de Etienne Decroux (1898-1991) y del discípulo de este y maestro argentino Ángel Elizondo (1932-2022) rescatando las raíces europeas y latinoamericanas donde se formó su director.



RESEÑA FUNDADOR Y DIRECTOR DE LA COMPAÑÍA



Ricardo Gaete

Actor, Director, Mimo Contemporáneo y docente.
Titulado en la International School of Dramatic Corporeal Mime, Londres.

Máster en Creación Teatral Universidad Carlos III de Madrid. Doctorando Estudios Teatrales Universidad Complutense de Madrid.

Escuela de Teatro La Casa, Santiago. Chile

Escuela Argentina de Mimo, Buenos Aires. Argentina.

Formado en Chile, Francia, Argentina, Inglaterra, Italia y España, ha realizado estudios con maestros de la escena internacional como, Marcel Marceau, Ángel Elizondo, Corinne Soum, Steven Wasson, Yves Lebreton y Ramón Núñez, premio nacional de artes en Chile.

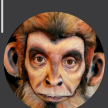
Ha incursionado en Artes Plásticas, Performance y Artes Escénicas en Teatro, Circo, Ópera Contemporánea, Televisión y Cine.

Sus creaciones y producciones como director, dramaturgo y actor han sido presentadas en Teatros, Galerías de Arte y Espacios de Creación entre los que figuran County Hall Gallery, Dalí Universe, Conway Hall Theatre, National Film Theatre of London, Teatro Nacional Chileno dirigiendo y produciendo, "NO+" de Raúl Osorio y "Mientras Tanto" de Fernando Cuadra, Centro Cultural Peruano-Japones, Centro de Artes Escénicas de San Juan Puerto Rico, Festival Compañía Polimnia, CentroCultural Kirchner en una Ópera Contemporánea de Juan Ortiz De Zárate y Matías Giuliani, Teatro Nacional Cervantes presentando "Kloketen" e "Islaterra" en Homenaje al Maestro Ángel Elizondo, junto a quien el año 2011 fundó en Chile ESCENAFÍSICA Escuela y Compañía Internacional de Teatro Corporal.

En 2016 inicia una trilogía de Unipersonales inspirados en el autor checo Franz Kafka, estrenando "La Metamorfosis", en el C.C M100, superando más de 100 funciones nacionales e internacionales. En 2022 estrenó "PRIMATE... KAFKA" Inspirado en Informe para una academia, la segunda obra de su trilogía kafkiana, la cual culminará en 2023 con "El Proceso"

Desde 2016 es profesor internacional del Máster Oficial en Artes del espectáculo vivo, de la Universidad de Sevilla, España.

Actualmente continúa su trabajo como actor, director y docente en Latinoamérica y Europa.



PRIMATE EN IMAGENES

COMPañIA INTERNACIONAL DE TEATRO CORPORAL



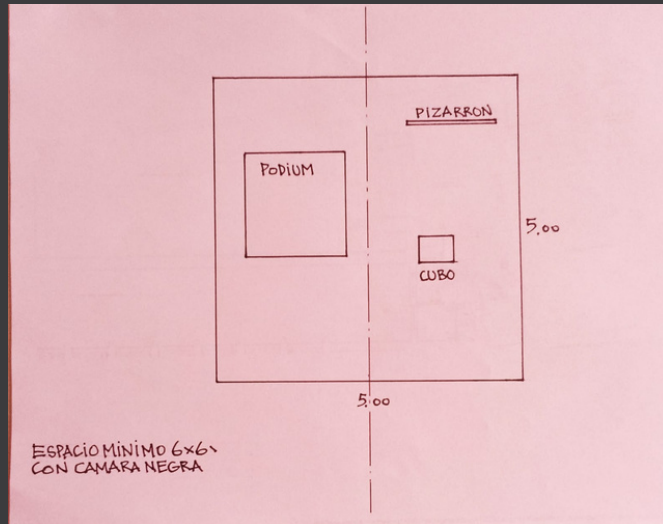
FICHA ARTÍSTICA

Dramaturgia, dirección y actuación: Ricardo Gaete
Asesoría dramaturgia y dirección: Ramón Núñez Villarroel
Voz en off Darwin: Ramón Núñez Villarroel
Música: Jorge Martínez Flores
Diseño integral: Guillermo Ganga Martínez
Realización escenográfica: Fernando Boudon
Realización vestuario: Yolanda Gonzales y Eliana Gaete
Maquillaje y caracterización: Rafael Henríquez
Realización calzado: Brisa Valenzuela
Realización audiovisual: José Cuevas
Operación técnica: Kapui Bobadilla
PRODUCCIÓN: GAETE / ESCENAFÍSICA



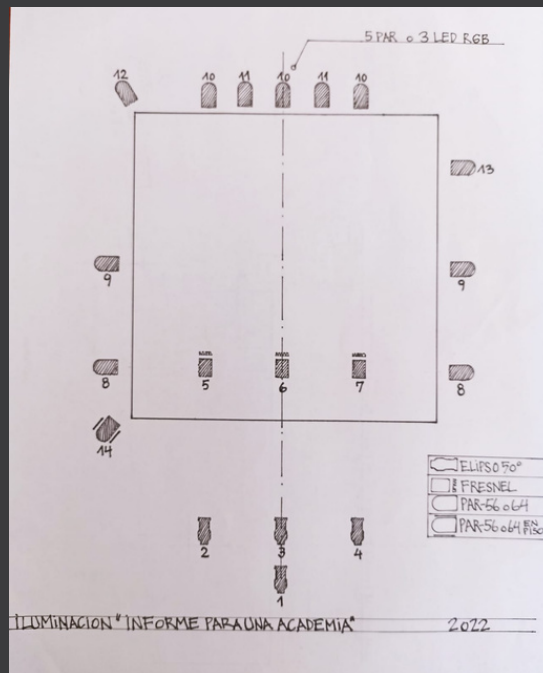
FICHA TÉCNICA

PLANO ESCENOGRAFÍA

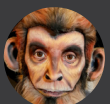


Espacio mínimo escenario: 6x6 mt
Escenografía superficie 5x5 mt
Cámara Negra

PLANO DE ILUMINACIÓN



Proyector HDMI
Utilizamos un teclado con cable Plug a Plug



CONTACTO



escenafisica@gmail.com

 +56932820791

 @escenafisica

www.escenafisica.com

"Cuerpo del Teatro... Teatro del Cuerpo"